

配置図 S = 1 : 300

敷地面積8,418.500m<sup>2</sup>

調査ボーリング数量表

孔名		オールコアボーリング (m) φ 66mm					標準貫入試験 (回)					足場仮設
		シルト 粘性土	砂 砂質土	礫混じり 土砂	軟岩	合計	シルト 粘性土	砂 砂質土	礫混じり 土砂	軟岩	合計	
BNo. 1	実施		10.04	7.96		18.00		10	8		18	平坦地足場
BNo. 2	実施		10.34	7.66		18.00		10	8		18	平坦地足場
BNo. 3	実施		6.00	12.00		18.00		5	13		18	平坦地足場
BNo. 4	実施		4.87	13.13		18.00		4	14		18	平坦地足場
合計	設計	30.00			20.00	50.00	30			20	50	平坦地足場：5箇所
	実施		31.25	40.75		72.00		29	43		72	平坦地足場：4箇所

# ボーリング柱状図

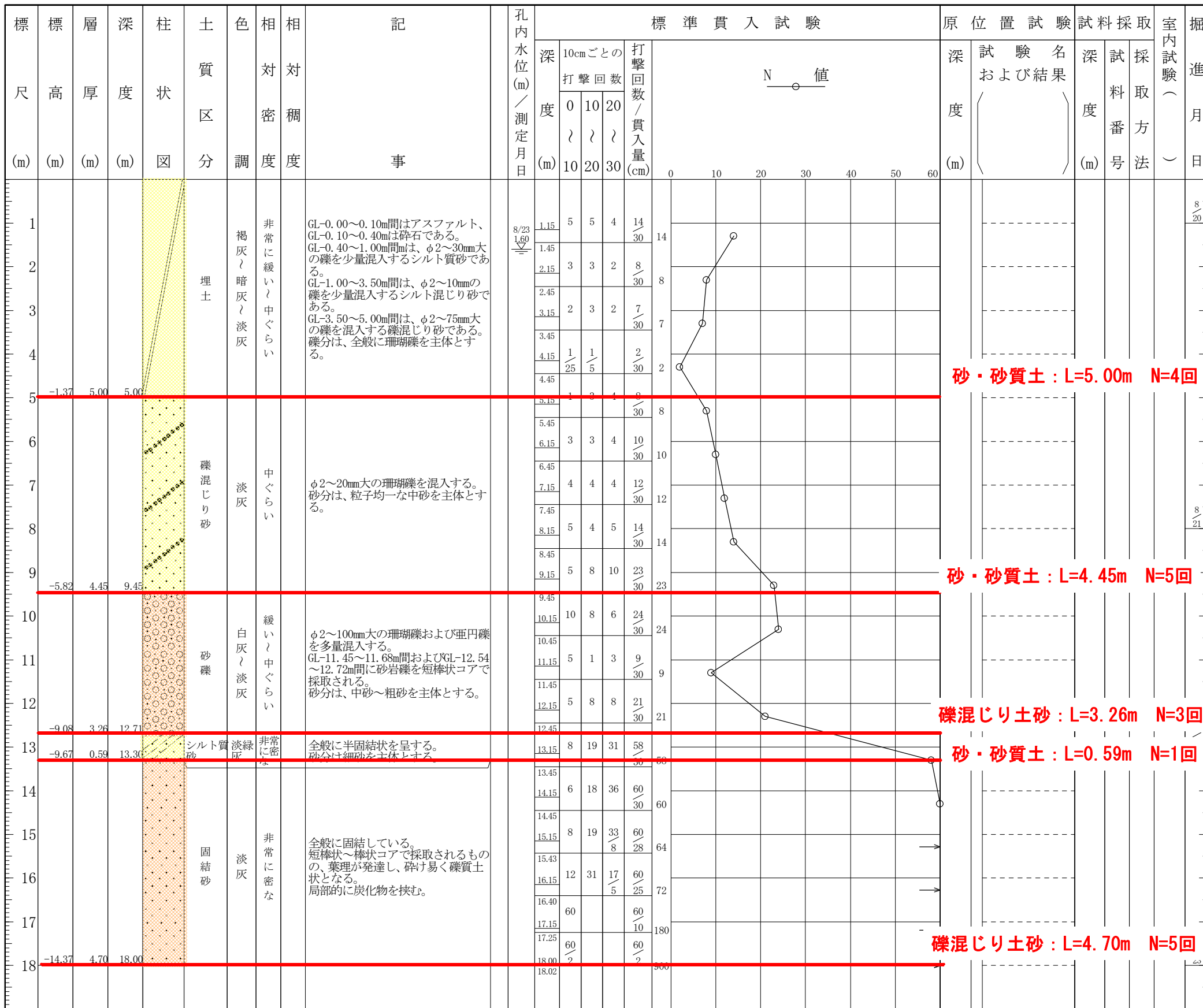
調査名 令和元年度 徳之島町役場地質調査業務委託

ボーリングNo

事業・工事名

シートNo

ボーリング名	BN0.1		調査位置	鹿児島県大島郡徳之島町亀津 地内			北緯	27° 43' 34.44"			
発注機関	徳之島町役場			調査期間	令和1年8月20日～1年8月23日			東経	129° 1' 07.87"		
調査業者名	霧島エンジニアリング株式会社 電話(0995-76-1781)		主任技師	中村勝夫		現代場代理人	遠山清信	コア鑑定者	原田拓也	ボーリング責任者	伊地知俊一
孔口標高	3.627m	角	180° 上 90° 下 0°	方	北 0° 270° 西 180° 東 90° 南	地盤勾配	鉛直 90° 水平 0°	使用機種	東邦製 D0-D	ハンマー落下用具	半自動落下方式
総掘進長	18.00m	度	0°	向		試錐機	ヤンマー製 TF-90M		ポンプ	東邦製 BG-3C	



◇掘進内訳 (φ66mm)

土質区分	掘進長 (m)	貫入試験 (回)
砂・砂質土	10.04m	10回
礫混じり土砂	7.96m	8回

計 18.00m 18回

# ボーリング柱状図

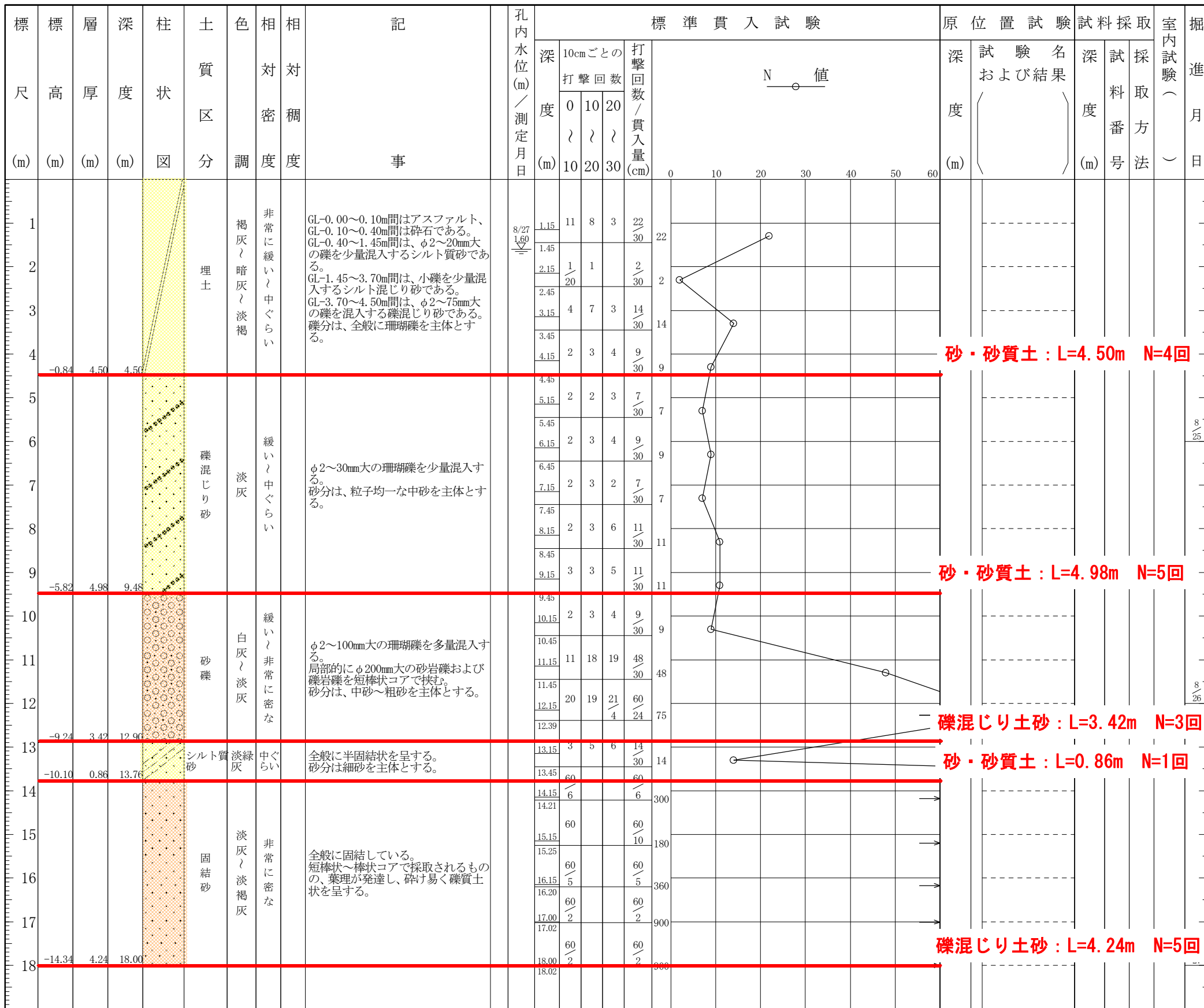
調査名 令和元年度 徳之島町役場地質調査業務委託

ボーリングNo

事業・工事名

シートNo

ボーリング名	BN0.2		調査位置	鹿児島県大島郡徳之島町亀津 地内			北緯	27° 43' 35.04"			
発注機関	徳之島町役場			調査期間	令和 1年 8月 25日 ~ 1年 8月 27日			東経	129° 1' 08.02"		
調査業者名	霧島エンジニアリング株式会社 電話 (0995-76-1781)		主任技師	中村勝夫		現代場代理人	遠山清信	コア鑑定者	原田拓也	ボーリング責任者	伊地知俊一
孔口標高	3.662m	角	180° 上 90° 下 0°	方	北 0° 270° 西 180° 東 90° 南	地盤勾配	鉛直 90° 水平 0°	使用機種	東邦製 D0-D	ハンマー落下用具	半自動落下方式
総掘進長	18.00m	度	0°	向	0°	試験機	ヤンマー製 TF-90M		ポンプ	東邦製 BG-3C	



◇掘進内訳 (φ66mm)

土質区分	掘進長 (m)	貫入試験 (回)
砂・砂質土	10.34m	10回
礫混じり土砂	7.66m	8回
<b>計</b>	<b>18.00m</b>	<b>18回</b>

# ボーリング柱状図

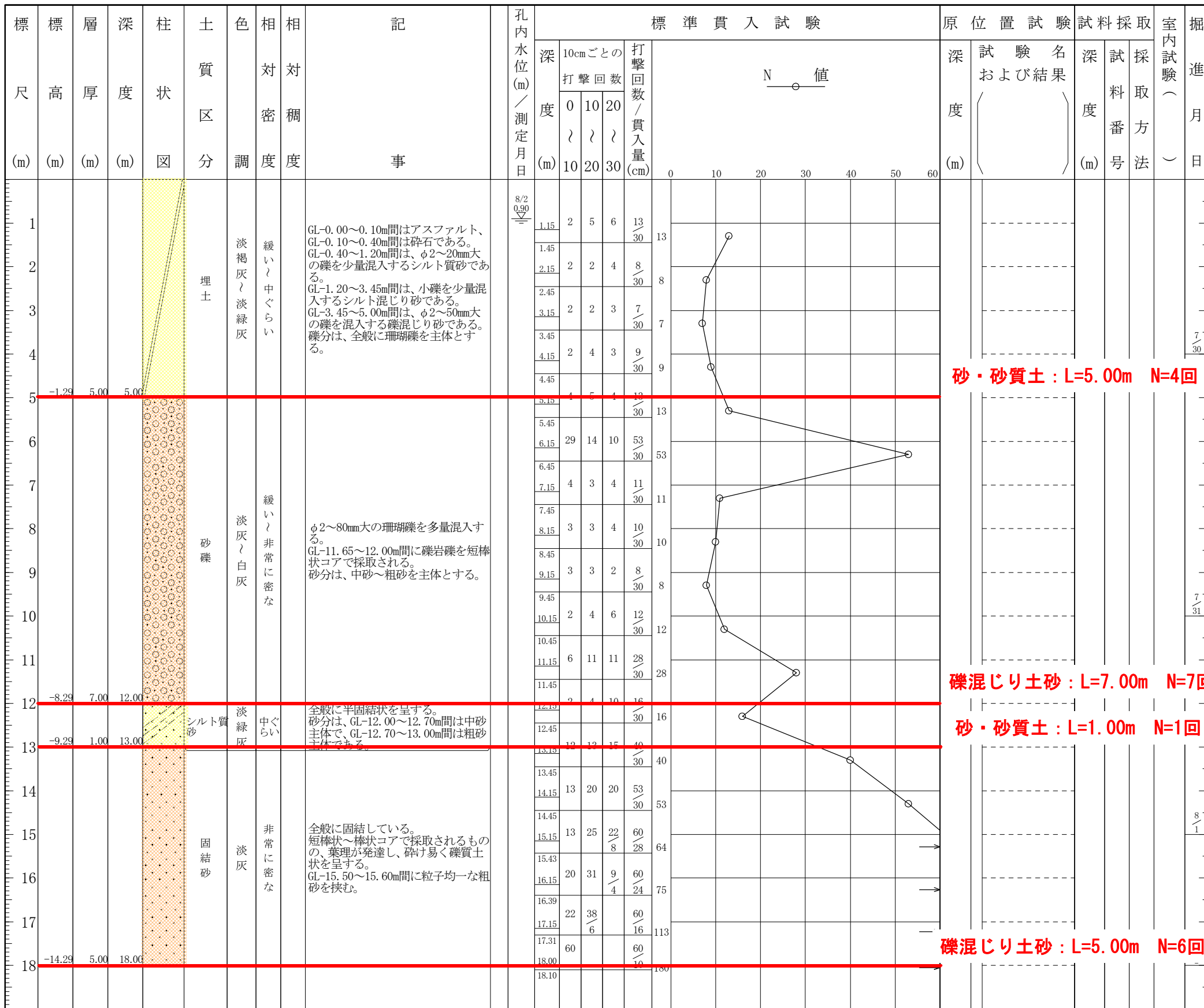
調査名 令和元年度 徳之島町役場地質調査業務委託

ボーリングNo

事業・工事名

シートNo

ボーリング名	BN0.3		調査位置	鹿児島県大島郡徳之島町亀津 地内			北緯	27° 43' 35.43"			
発注機関	徳之島町役場			調査期間	令和1年7月30日 ~ 1年8月2日		東経	129° 1' 06.64"			
調査業者名	霧島エンジニアリング株式会社 電話(0995-76-1781)		主任技師	中村勝夫		現代場代理人	遠山清信	コア鑑定者	原田拓也	ボーリング責任者	伊地知俊一
孔口標高	3.707m	角	180° 上 90° 下 0°	方	北 0° 270° 西 180° 東 90° 南	地盤勾配	鉛直 90° 水平 0°	使用機種	東邦製 D0-D	ハンマー落下用具	半自動落下方式
総掘進長	18.00m	度	0°	向	0°	試験機	ヤンマー製 TF-90M		ポンプ	東邦製 BG-3C	



砂・砂質土 : L=5.00m N=4回

礫混じり土砂 : L=7.00m N=7回

砂・砂質土 : L=1.00m N=1回

礫混じり土砂 : L=5.00m N=6回

◇掘進内訳 (φ66mm)

土質区分	掘進長 (m)	貫入試験 (回)
砂・砂質土	6.00m	5回
礫混じり土砂	12.00m	13回
<b>計</b>	<b>18.00m</b>	<b>18回</b>

# ボーリング柱状図

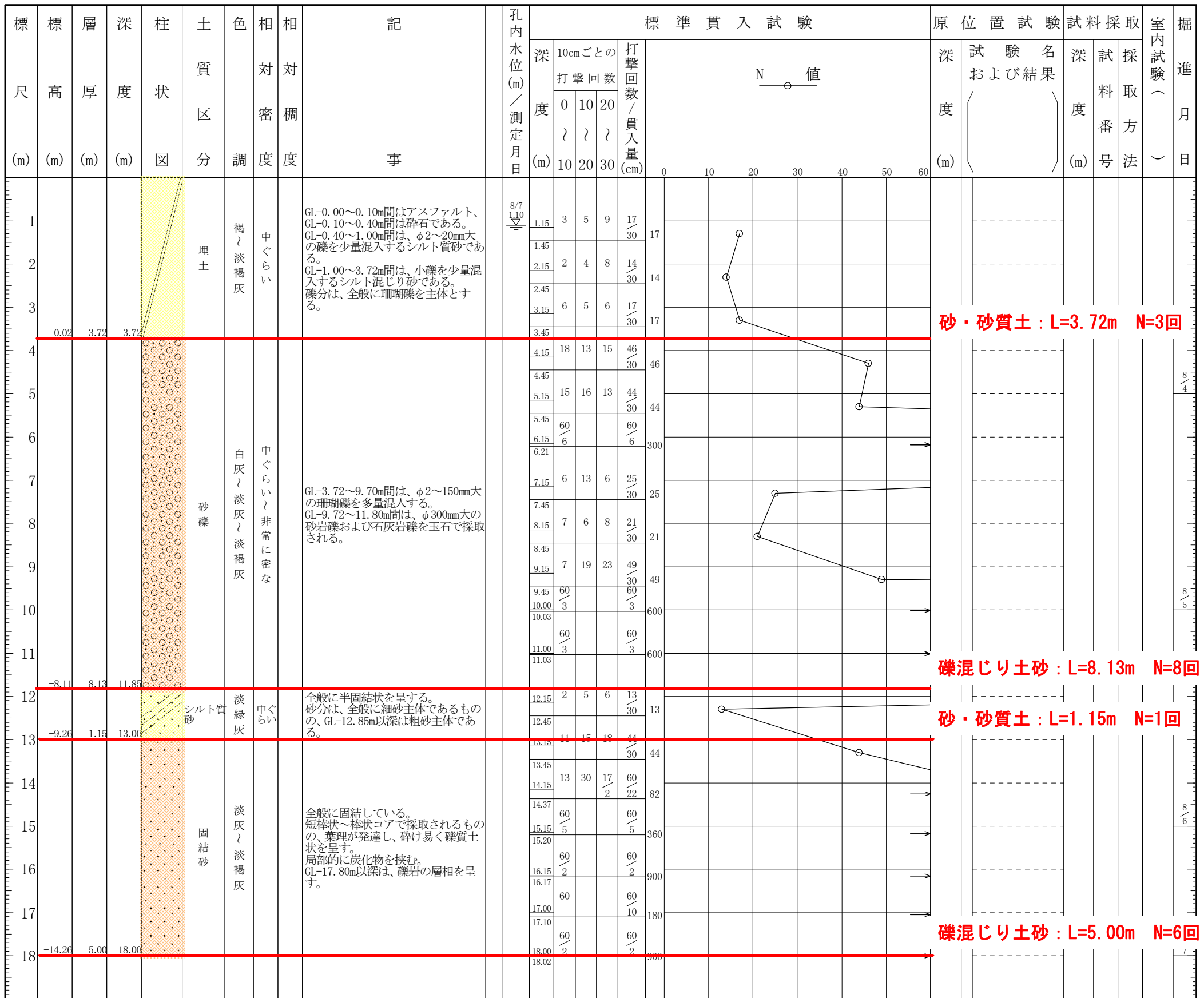
調査名 令和元年度 徳之島町役場地質調査業務委託

ボーリングNo

事業・工事名

シートNo

ボーリング名	BN0.4		調査位置	鹿児島県大島郡徳之島町亀津 地内			北緯	27° 43' 34.80"			
発注機関	徳之島町役場			調査期間	令和1年8月4日 ~ 1年8月7日		東経	129° 1' 06.47"			
調査業者名	霧島エンジニアリング株式会社 電話(0995-76-1781)		主任技師	中村勝夫		現代場代理人	遠山清信	コア鑑定者	原田拓也	ボーリング責任者	伊地知俊一
孔口標高	3.736m	角	180° 上 90° 下 0°	方	北 0° 西 270° 東 90° 南 180°	地盤勾配	鉛直 90° 水平 0°	使用機種	東邦製 D0-D	ハンマー落下用具	半自動落下方式
総掘進長	18.00m	度	0°	向				エンジン	ヤンマー製 TF-90M	ポンプ	東邦製 BG-3C



◇掘進内訳 (φ66mm)

土質区分	掘進長 (m)	貫入試験 (回)
砂・砂質土	4.87m	4回
礫混じり土砂	13.13m	14回

計 18.00m 18回