

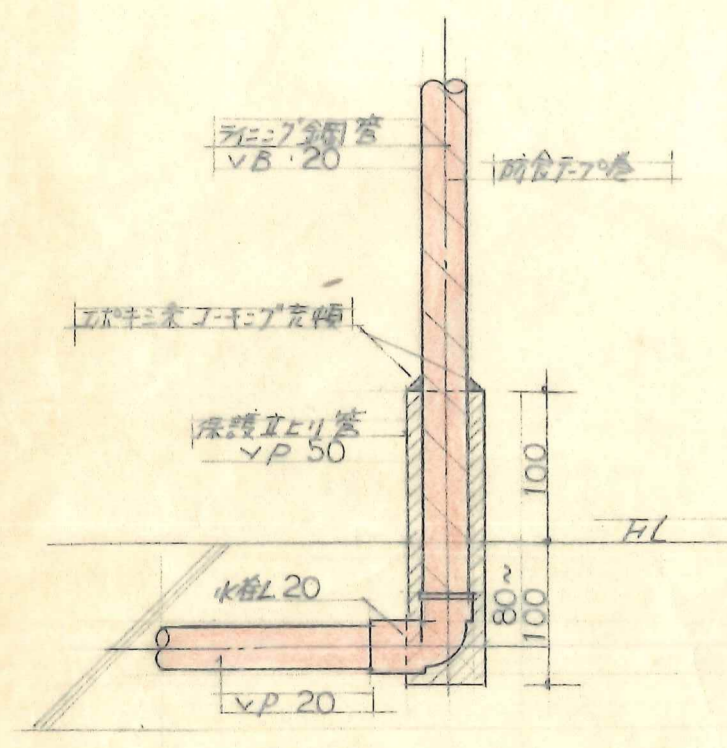
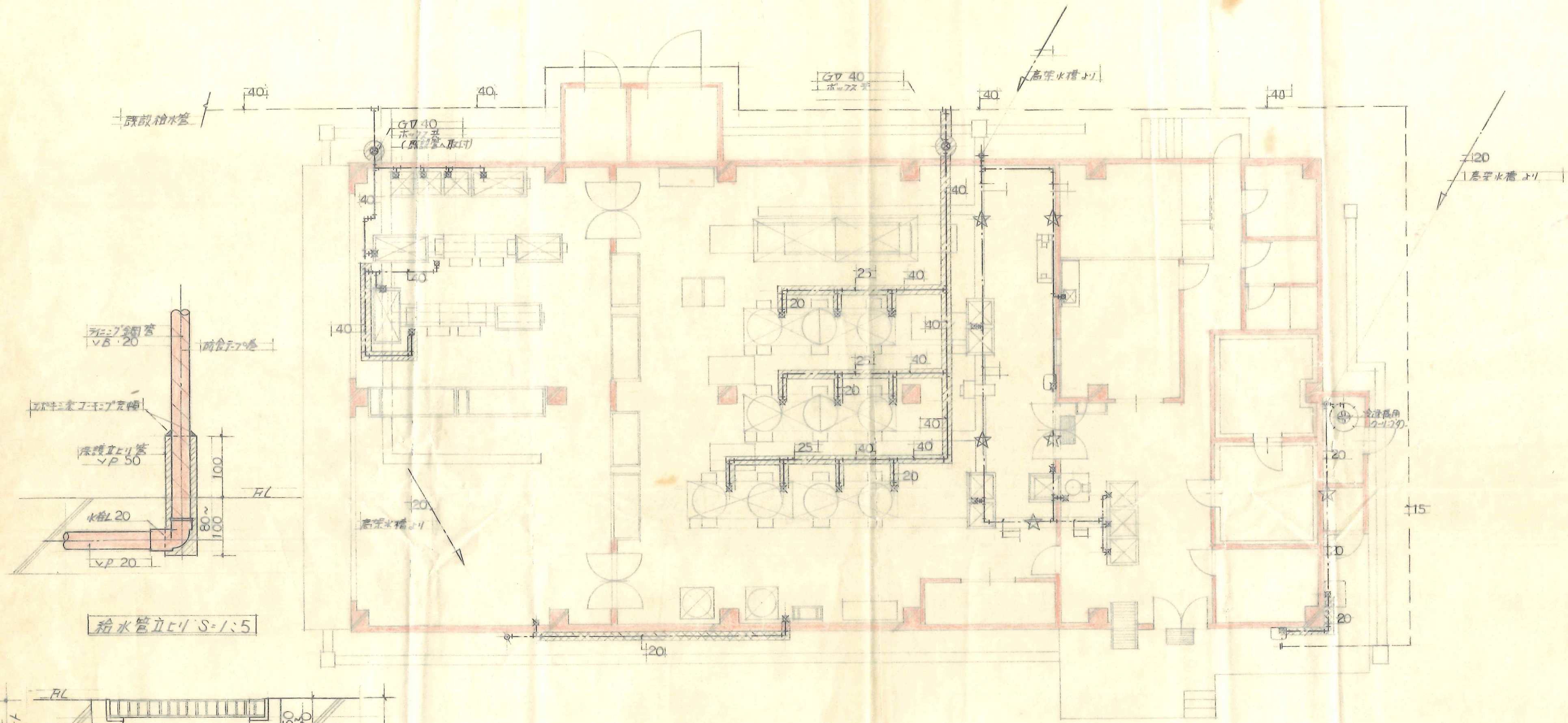
附記:	測量 年 月 日
	設計 年 月 日
	審査 年 月 日

鹿児島県大島郡徳之島町亀津7111-8  
**徳永建築設計事務所**  
 徳永弘康  
 TEL 0997(83)0312

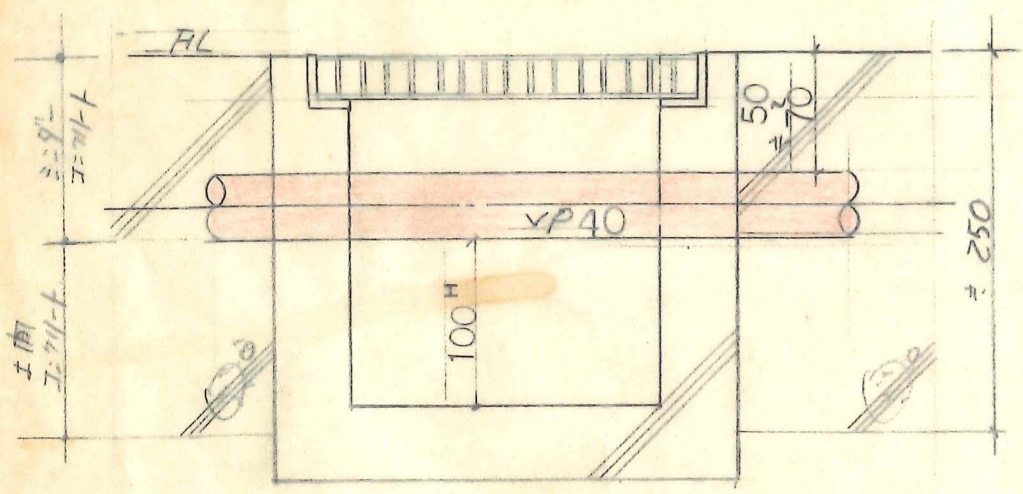
管理建築士	設計No
担当者	縮尺 S=1/100

名称 給食センター コンテナステージ増築 工事設計図	図面No 2
図面名 平面図	

枚の内



給水管立上り S=1:5



側溝横断の断面 S=1:5

厨房給水配管の S=1:100

特記

1. 印配管は、天井内埋込配管とする。
2. 印配管は、外部壁露出配管とする。
3. ☆印配管は、天井内以前配管とする。

注 配管は全ク硬質塩化ビニル管 (VP) JIS K-6741 とする。  
 天井内埋込部分は、モルタル充填とする。