

「あれっ停電？」

と思ったら・・・



電話

**停電情報
自動応答
サービス**

24時間対応

まずは、**停電情報**を確認しましょう！



PC/スマホ/
携帯電話

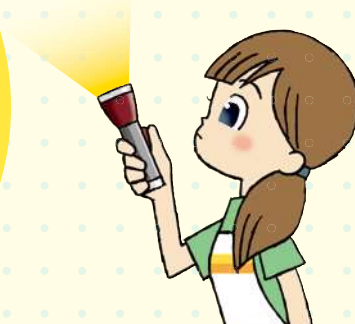
**携 帯
メール
サービス**

事前登録が
必要

チャット受付



PC/スマホ



停電情報は当社ホームページでも確認いただけます。

※詳しくは裏面をご覧ください。

台風時の停電に備えましょう！

□停電への備え

強風で飛ばされるおそれがあるものは、あらかじめしっかりと固定しましょう。普段から分電盤の位置を確認しておきましょう。

停電時に必要なもの(例)

- ・懐中電灯
- ・乾電池
- ・携帯ラジオ
- ・飲料水
- ・携帯電話の充電器(電池式)
- ・ため水(生活用水)等

□災害が起きたら！

切れた電線は感電のおそれがあり大変危険です。絶対に触らず九州電力送配電へご連絡ください。濡れた電気器具、コードは漏電や火災の原因となります。

停電情報利用サービス(無料)

※通信料は別途かかります。



PC/スマホ

チャット受付

停電時に「チャット」でお問い合わせいただけます。また、電柱・電線などの設備に関するトラブルもお問い合わせいただけます。

便利

・お電話が繋がりにくい状況でも、**速やかにつながる!**

簡単

・対話形式でスムーズにやり取りが**できる!**

安心

・写真で正確に状況を伝えることが**できる!**

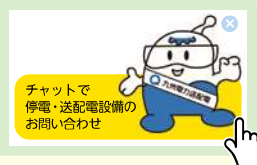


電気がつかない

電線にビニールが引っかかっている

電線が切れている

チャットでのお問い合わせは、九州電力送配電HPトップページの「**みらいくん**」をクリック!



スマホ版

チャット受付: 月曜日～日曜日の9時～18時

(注) 上記の受付時間以外も、無人チャットで停電情報や停電時のブレーカー操作等をご確認いただけます。



電話

停電情報自動応答サービス

24時間対応

専用ダイヤルに電話していただくと停電情報や復旧見込みを自動音声でお答えします。



停電情報

自動応答専用ダイヤルはこちら

0120-426-305 (福岡県・佐賀県・長崎県)

0120-426-306 (大分県・熊本県・宮崎県・鹿児島県)



スマホ版



PC/スマホ/
携帯電話

携帯メールサービス

事前登録が必要

台風などの非常災害や、突発的な原因による停電が発生した際に、停電情報をお知らせします。

●供給場所(地点)停電情報(5箇所まで登録可)

お客さまに「供給地点特定番号(注)」をご登録いただくことで、**お客さまの電気ご使用場所の停電情報をピンポイントで配信**することが可能

(注) 電気をご使用いただいている地点を特定するための番号で、請求書等で確認ができます。

●九州全域停電情報

●市区町村停電情報(1箇所のみ登録可)

●地区別停電情報(10箇所まで登録可)

九州電力送配電 携帯メールサービス

検索



スマホ版



携帯電話版

※その他お問い合わせがございましたら、九州電力送配電の配電事業所へご連絡ください。