

轟木ダム ハザードマップ

鹿児島県大島支庁徳之島事務所・徳之島町

いざという時の 連絡先	警察署	110番
	消防署	119番
	徳之島町役場	82-1111
わが家の 緊急連絡先	家族の名前	
	血液型	
	会社・学校の電話番号 携帯電話番号	

●インターネットなどによる防災情報の入手先

◎徳之島町ホームページ

<http://www.tokunoshima-town.org/>

◎徳之島町防災情報メール

bousai.tokunoshima-town@raidan.ktaiwork.jp

防災情報をはじめとした町からの様々な情報を携帯電話、パソコンへ電子メールで配信します。

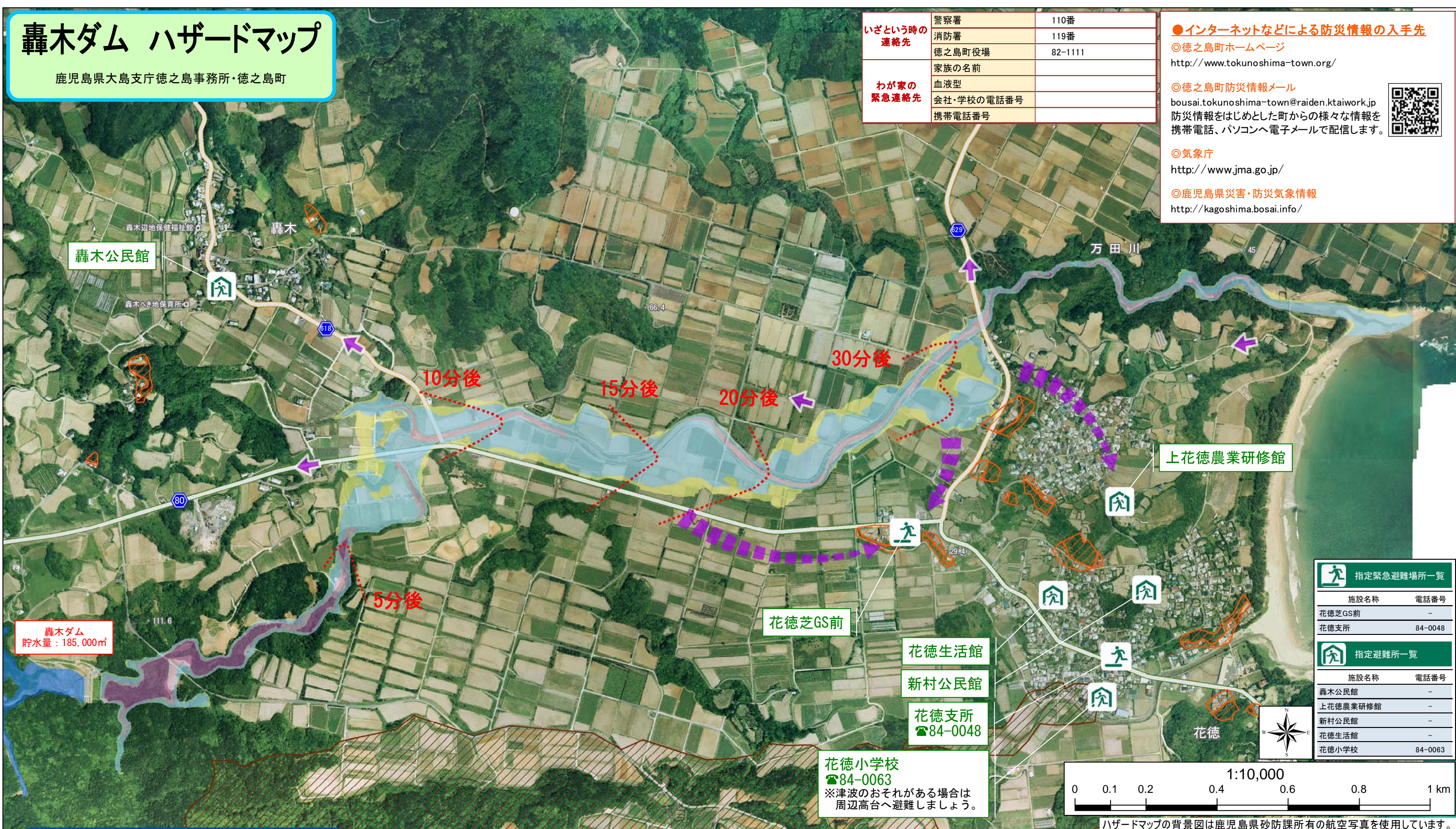


◎気象庁

<http://www.jma.go.jp/>

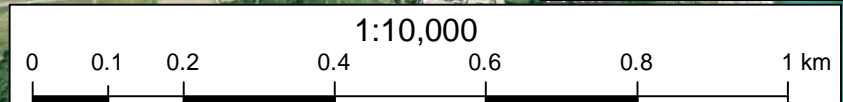
◎鹿児島県災害・防災気象情報

<http://kagoshima.bosai.info/>



轟木ダム
貯水量：185,000m³

指定緊急避難場所一覧	
施設名称	電話番号
花徳芝GS前	-
花徳支所	84-0048
指定避難所一覧	
施設名称	電話番号
轟木公民館	-
上花徳農業研修館	-
新村公民館	-
花徳生活館	-
花徳小学校	84-0063



ハザードマップの背景図は鹿児島県砂防課所有の航空写真を使用しています。

●ハザードマップについて

- このハザードマップは、轟木ダムが地震や大雨などにより決壊した場合に想定される浸水状況及び避難所などを示したものです。浸水状況は、満水位の状態にある轟木ダムが決壊し、ダム湖内貯水量が全て下流に流出した場合に想定される状況を、シミュレーションにより求めたものです。
- 指定避難所、指定緊急避難場所、避難方向などを表示していますが、時間が無い場合は、周辺の高台を目指して避難してください。
- 実際の浸水状況は、この想定と異なることがあります。また、地図に示した範囲外でも河川のはん濫、津波などにより浸水することがありますので、避難の際は最新の情報に基づき行動してください。
- ダムが決壊するおそれのある場合は、ダム及び河川に近づかないようにしてください。

●災害に備えて

- このハザードマップに表示されている浸水想定区域や避難所など、日頃から確認しておきましょう！
- 大きな地震が発生したり雨が強くなったら、徳之島町ホームページ、防災情報メール、気象庁や鹿児島県から発表される情報に注意し、積極的に気象情報や防災情報入手しましょう！
- ダムが決壊するおそれのあるとき、「避難勧告」などが発令されたときは、直ちに避難しましょう！
- 緊急時の連絡先
徳之島町役場 耕地課 Tel:82-1111(代)

地図の見方

■ 浸水想定区域 <ul style="list-style-type: none"> 5m以上 (2階水没) 3m以上 (2階浸水) 0.5m～3m未満 (1階床上浸水) 0.5m未満 (1階床下浸水) 	■ 土砂災害警戒区域等 土砂災害警戒区域等は鹿児島県が作成した土砂災害警戒区域図から転載したものです。 <ul style="list-style-type: none"> 土砂災害警戒区域 土砂災害特別警戒区域 	■ 避難場所と避難方向 <ul style="list-style-type: none"> 指定緊急避難場所 切迫した災害の危険から命をまもるために避難する場所です。 指定避難所 災害が発生、又は災害の発生が予想されるとき、避難生活を送る施設です。 避難方向 高台への一時的緊急避難
■ 土砂災害危険箇所 <ul style="list-style-type: none"> 土石流 急傾斜地の崩壊 地すべり 	〇〇分後 洪水到達時間	