

第9期介護保険事業(支援)計画策定に向けたワークシート
【総括表】

出力日: 2024/02/10

保険者名	徳之島町
保険者番号	46530
推計パターン名	徳之島町125

(1) 推計値サマリ

1. 被保険者数(年度別)

	令和3年度	令和4年度	令和5年度	令和6年度	令和7年度	令和8年度	伸び率① ※1	令和12年度	伸び率① ※2	令和17年度	伸び率① ※2	令和22年度	伸び率① ※2	令和27年度	伸び率① ※2	令和32年度	伸び率① ※2	単位:人
総数	6,753	6,709	6,608	6,534	6,459	6,385	97.8%	6,086	91.8%	5,643	85.4%	5,219	79.0%	4,783	72.4%	4,359	66.0%	
第1号被保険者数	3,431	3,412	3,431	3,431	3,429	3,430	100.0%	3,339	97.3%	3,105	90.5%	2,864	83.5%	2,633	76.7%	2,390	69.7%	
第2号被保険者数	3,322	3,297	3,177	3,103	3,030	2,955	95.4%	2,727	85.8%	2,538	79.9%	2,355	74.1%	2,150	67.7%	1,969	62.0%	

※1: 第3期平均値/令和5年度の値×100

※2: 令和12(17,22,27,30)年度の値/令和5年度の値×100

2. 要介護(支援)認定者数

	令和3年度	令和4年度	令和5年度	令和6年度	令和7年度	令和8年度	伸び率① ※1	令和12年度	伸び率① ※2	令和17年度	伸び率① ※2	令和22年度	伸び率① ※2	令和27年度	伸び率① ※2	令和32年度	伸び率① ※2	単位:人
総数	524	480	476	474	466	456	97.8%	443	93.1%	433	91.0%	428	89.9%	422	88.7%	389	81.7%	
要支援1	12	17	16	15	17	17	108.3%	17	108.3%	15	93.8%	16	100.0%	15	93.8%	14	87.5%	
要支援2	51	50	52	51	51	48	96.2%	45	96.5%	44	84.6%	42	80.8%	42	80.8%	37	71.2%	
要介護1	79	65	58	57	57	54	96.6%	53	91.4%	54	93.1%	54	93.1%	56	96.6%	51	87.9%	
要介護2	92	87	91	89	86	86	95.6%	83	91.2%	83	91.2%	84	92.3%	83	91.2%	75	82.4%	
要介護3	103	95	81	94	82	79	100.8%	78	96.3%	77	95.1%	76	93.8%	76	93.8%	69	85.2%	
要介護4	129	116	116	114	112	112	97.1%	109	94.0%	104	89.7%	100	86.2%	96	82.8%	91	78.4%	
要介護5	58	50	62	61	61	60	97.8%	58	93.5%	56	90.3%	56	90.3%	54	87.1%	52	83.9%	
うち第1号被保険者数	516	469	469	467	459	449	97.7%	436	93.0%	428	90.8%	423	90.2%	417	88.9%	384	81.9%	
要支援1	11	16	16	18	17	17	108.3%	17	108.3%	15	93.8%	16	100.0%	15	93.8%	14	87.5%	
要支援2	50	49	52	51	51	48	96.2%	45	96.5%	44	84.6%	42	80.8%	42	80.8%	37	71.2%	
要介護1	79	64	57	56	56	53	96.5%	52	91.2%	53	93.0%	53	93.0%	55	96.5%	50	87.7%	
要介護2	92	87	90	88	85	85	95.6%	82	91.1%	82	91.1%	83	92.2%	82	91.1%	74	82.2%	
要介護3	103	94	81	94	82	79	100.8%	78	96.3%	77	95.1%	76	93.8%	76	93.8%	69	85.2%	
要介護4	125	113	113	111	109	108	97.1%	106	93.5%	101	89.4%	98	86.7%	94	83.2%	89	78.6%	
要介護5	56	46	60	59	59	58	97.8%	56	93.3%	54	90.0%	55	91.7%	53	88.3%	51	85.0%	

※1: 第3期平均値/令和5年度の値×100

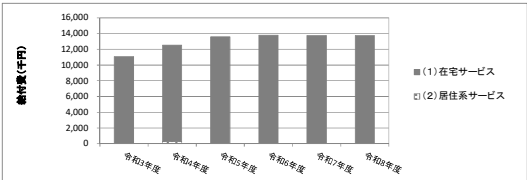
※2: 令和12(17,22,27,30)年度の値/令和5年度の値×100

3. 介護予防サービス見込量

	令和3年度	令和4年度	令和5年度	令和6年度	令和7年度	令和8年度	伸び率① ※1	令和12年度	伸び率① ※2	令和17年度	伸び率① ※2	令和22年度	伸び率① ※2	令和27年度	伸び率① ※2	令和32年度	伸び率① ※2	単位:千円
(1)在宅サービス	11,069	12,220	13,580	13,788	13,751	13,749	101.3%	11,350	83.6%	11,090	81.7%	10,777	79.4%	10,289	75.6%	8,949	65.9%	
(2)居住系サービス	0	288	0	0	0	0	—	0	—	0	—	0	—	0	—	0	—	
合計	11,069	12,518	13,580	13,788	13,751	13,749	101.3%	11,350	83.6%	11,090	81.7%	10,777	79.4%	10,289	75.6%	8,949	65.9%	

※1: 第9期平均値/令和5年度の値×100

※2: 令和12(17,22,27,30)年度の値/令和5年度の値×100

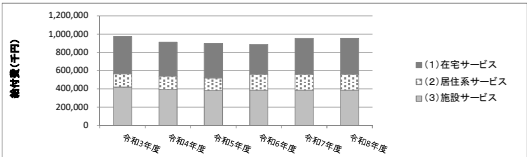


4. 介護サービス見込量

	令和3年度	令和4年度	令和5年度	令和6年度	令和7年度	令和8年度	伸び率① ※1	令和12年度	伸び率① ※2	令和17年度	伸び率① ※2	令和22年度	伸び率① ※2	令和27年度	伸び率① ※2	令和32年度	伸び率① ※2	単位:千円
(1)在宅サービス	407,204	370,157	375,112	326,450	393,331	391,226	98.7%	385,352	102.7%	379,502	101.2%	371,440	99.0%	368,188	98.2%	353,906	94.3%	
(2)居住系サービス	147,000	146,887	140,686	174,362	174,582	174,582	124.0%	138,412	96.4%	137,749	97.9%	134,444	95.8%	131,760	93.3%	120,895	85.9%	
(3)施設サービス	418,499	392,808	380,417	385,787	386,276	386,276	101.5%	386,276	101.5%	386,276	101.5%	389,637	97.2%	362,554	95.3%	355,685	93.5%	
合計	972,703	909,852	896,216	886,599	954,189	952,084	103.9%	910,040	101.5%	903,527	100.8%	875,521	97.7%	862,502	96.2%	830,486	92.7%	

※1: 第9期平均値/令和5年度の値×100

※2: 令和12(17,22,27,30)年度の値/令和5年度の値×100

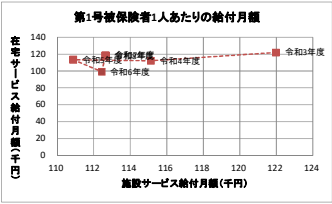


5. 総給付費（3. + 4.）

	令和3年度	令和4年度	令和5年度	令和6年度	令和7年度	令和8年度	伸び率① 第1	令和12年度	伸び率① 第2	令和17年度	伸び率① 第2	令和22年度	伸び率① 第2	令和27年度	伸び率① 第2	令和32年度	伸び率① 第2
総給付費	983,773	922,370	909,795	900,387	967,840	985,533	103.8%	921,390	101.3%	914,617	100.5%	886,298	97.4%	872,771	95.9%	839,435	92.3%
※給付費は年間累計の金額																	
※1: 第9期平均値/令和5年度の値×100																	
※2: 令和12(17,22,27,30)年度の値/令和5年度の値×100																	

補足. 在宅サービス・施設サービスのバランス(第1号被保険者1人あたりの給付月額)

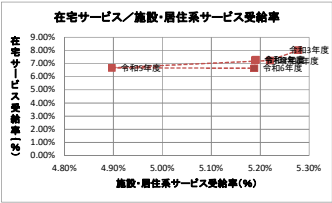
	令和3年度	令和4年度	令和5年度	令和6年度	令和7年度	令和8年度
在宅サービス	122	112	113	99	119	118
施設サービス	122	115	111	112	113	113



※左記グラフでは、在宅サービスおよび施設サービスの第1号被保険者1人あたりの給付月額のバランスについて、令和3年度～令和8年度の時系列推移を確認できます。

6. 受給率

	令和3年度	令和4年度	令和5年度	令和6年度	令和7年度	令和8年度
在宅サービス受給率	8.01%	7.23%	6.67%	6.65%	7.29%	7.26%
施設・居住系サービス受給率	5.28%	5.22%	4.90%	5.19%	5.19%	5.19%



※左記グラフでは、在宅サービスおよび施設・居住系サービス受給率のバランスについて、令和3年度～令和8年度の時系列推移を確認できます。

(補足) 在宅サービス受給率＝在宅サービス利用者数÷第1号被保険者数
施設・居住系サービス受給率＝施設・居住系サービス利用者数÷第1号被保険者数

7. 介護保険料基準額(月額)

	第8期	第9期	令和12年度	令和17年度	令和22年度	令和27年度	令和32年度
保険料基準額(月額)	5,600	5,600	7,310	8,067	7,733	7,940	8,845
保険料基準額の伸び率(%) (※当該保険料基準額/第8期保険料×100)		100.0%	130.9%	144.0%	138.1%	141.8%	158.0%

8. 介護保険料基準額(月額)の内訳

	第9期		第9期		令和12年度		令和17年度		令和22年度		令和27年度		令和32年度	
	金額	構成比(%)	金額	構成比(%)	金額	構成比(%)	金額	構成比(%)	金額	構成比(%)	金額	構成比(%)	金額	構成比(%)
総給付費	4,912	84.2%	5,454	85.7%	6,273	85.8%	6,928	85.9%	6,482	83.8%	6,595	83.1%	7,434	84.0%
在宅サービス	2,298	39.4%	2,217	34.8%	2,701	36.9%	2,959	36.7%	2,795	36.1%	2,860	36.0%	3,213	36.3%
居住系サービス	774	13.5%	1,007	15.8%	942	12.9%	1,043	12.9%	963	12.7%	996	12.5%	1,071	12.1%
施設サービス	1,840	31.8%	2,229	35.0%	2,830	38.0%	2,926	38.3%	2,703	35.0%	2,739	34.5%	3,150	35.6%
その他給付費	553	9.5%	615	9.7%	827	8.6%	681	8.4%	765	9.9%	849	10.7%	894	10.1%
地域支援事業費	366	6.3%	378	5.9%	411	5.6%	458	5.7%	487	6.3%	496	6.2%	517	5.8%
財政安定化基金 (拠出金見込額+償還金)	0	0.0%	0	0.0%	0	0.0%	0	0.0%	0	0.0%	0	0.0%	0	0.0%
市町村特別給付金等	0	0.0%	(60)	-1.2%	0	0.0%	0	0.0%	0	0.0%	0	0.0%	0	0.0%
保険料収納必要額 (月額)	5,830	100.0%	6,386	100.0%	7,310	100.0%	8,067	100.0%	7,733	100.0%	7,940	100.0%	8,845	100.0%
率徴基金取崩額	230	3.9%	766	12.0%	0	0.0%	0	0.0%	0	0.0%	0	0.0%	0	0.0%
保険料基準額 (月額)	5,600	96.1%	5,600	88.0%	7,310	100.0%	8,067	100.0%	7,733	100.0%	7,940	100.0%	8,845	100.0%

(2)サービス別給付費

出力日: 2024/02/10

保険者名	徳之島町
保険者番号	46530
推計パターン名	徳之島町0125

1. 介護予防サービス見込量

単位:各項目の()内

		令和3年度	令和4年度	令和5年度	令和6年度	令和7年度	令和8年度	伸び率① ※1	令和12年度	伸び率① ※2	令和17年度	伸び率① ※2	令和22年度	伸び率① ※2	令和27年度	伸び率① ※2	令和32年度	伸び率① ※2
(1)介護予防サービス																		
介護予防訪問入浴介護	給付費(千円)	0	0	0	0	0	0	—	0	—	0	—	0	—	0	—	0	—
	回数(回)	0.0	0.0	0.0	0.0	0.0	0.0	—	0.0	—	0.0	—	0.0	—	0.0	—	0.0	—
介護予防訪問看護	人数(人)	0	0	0	0	0	0	—	0	—	0	—	0	—	0	—	0	—
	給付費(千円)	948	978	635	597	598	652	96.9%	598	94.2%	598	94.2%	544	85.6%	544	85.6%	470	74.0%
介護予防訪問リハビリテーション	回数(回)	17.3	18.1	12.2	12.2	12.2	13.3	103.0%	12.2	100.0%	12.2	100.0%	11.1	91.0%	11.1	91.0%	9.6	78.7%
	人数(人)	9	10	10	10	10	11	103.3%	10	100.0%	10	100.0%	9	90.0%	9	90.0%	8	80.0%
介護予防防褥管理指導	給付費(千円)	1,313	2,201	2,706	2,619	2,623	2,623	96.9%	1,967	72.7%	1,967	72.7%	1,967	72.7%	1,967	72.7%	1,639	60.6%
	回数(回)	37.5	59.8	70.4	67.2	67.2	67.2	95.5%	50.4	71.6%	50.4	71.6%	50.4	71.6%	50.4	71.6%	42.0	59.7%
介護予防居宅療養管理指導	人数(人)	5	5	8	8	8	8	100.0%	6	75.0%	6	75.0%	6	75.0%	6	75.0%	5	62.5%
	給付費(千円)	278	214	208	365	366	366	175.8%	366	175.9%	366	175.9%	232	111.5%	232	111.5%	183	88.0%
介護予防通所リハビリテーション	人数(人)	4	3	4	4	4	4	100.0%	4	100.0%	4	100.0%	3	75.0%	3	75.0%	2	50.0%
	給付費(千円)	5,307	5,296	6,721	6,869	6,878	6,878	102.3%	5,354	79.7%	5,354	79.7%	5,354	79.7%	4,846	72.1%	4,338	64.5%
介護予防短期入所生活介護	人数(人)	11	12	14	14	14	14	100.0%	11	78.6%	11	78.6%	11	78.6%	10	71.4%	9	64.3%
	給付費(千円)	0	0	0	0	0	0	—	0	—	0	—	0	—	0	—	0	—
介護予防短期入所療養介護(老健)	日数(日)	0.0	0.0	0.0	0.0	0.0	0.0	—	0.0	—	0.0	—	0.0	—	0.0	—	0.0	—
	人数(人)	0	0	0	0	0	0	—	0	—	0	—	0	—	0	—	0	—
介護予防短期入所療養介護(病院等)	給付費(千円)	0	0	0	0	0	0	—	0	—	0	—	0	—	0	—	0	—
	日数(日)	0.0	0.0	0.0	0.0	0.0	0.0	—	0.0	—	0.0	—	0.0	—	0.0	—	0.0	—
介護予防短期入所療養介護(介護医療院)	人数(人)	0	0	0	0	0	0	—	0	—	0	—	0	—	0	—	0	—
	給付費(千円)	0	0	0	0	0	0	—	0	—	0	—	0	—	0	—	0	—
介護予防福祉用具貸与	日数(日)	0.0	0.0	0.0	0.0	0.0	0.0	—	0.0	—	0.0	—	0.0	—	0.0	—	0.0	—
	人数(人)	0	0	0	0	0	0	—	0	—	0	—	0	—	0	—	0	—
特定介護予防福祉用具購入費	給付費(千円)	1,394	1,603	1,463	1,466	1,466	1,466	100.2%	1,466	100.2%	1,261	86.2%	1,191	81.4%	1,191	81.4%	1,051	71.8%
	人数(人)	20	22	21	21	21	21	100.0%	21	100.0%	18	85.7%	17	81.0%	17	81.0%	15	71.4%
介護予防住宅改修	給付費(千円)	0	44	0	0	0	0	—	0	—	0	—	0	—	0	—	0	—
	人数(人)	0	0	0	0	0	0	—	0	—	0	—	0	—	0	—	0	—
介護予防特定施設入居者生活介護	給付費(千円)	0	0	0	0	0	0	—	0	—	0	—	0	—	0	—	0	—
	人数(人)	0	0	0	0	0	0	—	0	—	0	—	0	—	0	—	0	—
(2)地域密着型介護予防サービス																		
介護予防認知症対応型通所介護	給付費(千円)	0	0	0	0	0	0	—	0	—	0	—	0	—	0	—	0	—
	回数(回)	0.0	0.0	0.0	0.0	0.0	0.0	—	0.0	—	0.0	—	0.0	—	0.0	—	0.0	—
介護予防小規模多機能型居宅介護	人数(人)	0	0	0	0	0	0	—	0	—	0	—	0	—	0	—	0	—
	給付費(千円)	0	0	0	0	0	0	—	0	—	0	—	0	—	0	—	0	—
介護予防認知症対応型共同生活介護	人数(人)	0	0	0	0	0	0	—	0	—	0	—	0	—	0	—	0	—
	給付費(千円)	0	0	0	0	0	0	—	0	—	0	—	0	—	0	—	0	—
(3)介護予防支援																		
合計	給付費(千円)	1,831	1,884	1,846	1,872	1,820	1,764	98.5%	1,599	86.6%	1,544	83.6%	1,489	80.7%	1,489	80.7%	1,268	68.7%
	人数(人)	34	35	34	34	33	32	97.1%	29	85.3%	28	82.4%	27	79.4%	27	79.4%	23	67.6%

※給付費は年間累計の金額、回(日)数は1月当たりの数、人数は1月当たりの利用者数。

※1:第9期平均値/令和5年度の値*100

※2:令和12(17,22,27,30)年度の値/令和5年度の値*100

2. 介護サービス見込量

単位:各項目の()内

		令和3年度	令和4年度	令和5年度	令和6年度	令和7年度	令和8年度	伸び率① ※1	令和12年度	伸び率① ※2	令和17年度	伸び率① ※2	令和22年度	伸び率① ※2	令和27年度	伸び率① ※2	令和32年度	伸び率① ※2
(1)居宅サービス																		
訪問介護	給付費(千円)	72,204	66,285	56,990	48,198	47,580	47,781	84.0%	46,752	82.0%	46,184	81.0%	45,402	79.7%	43,725	76.7%	40,844	71.7%
	回数(回)	1,789.0	1,616.9	1,364.9	1,139.6	1,123.3	1,128.4	82.8%	1,103.7	80.9%	1,090.4	79.9%	1,072.1	78.5%	1,032.6	75.7%	964.3	70.6%
	人数(人)	90	84	74	74	73	73	99.1%	70	94.6%	69	93.2%	68	91.9%	67	90.5%	62	83.8%
訪問入浴介護	給付費(千円)	1,336	181	0	0	0	0	—	0	—	0	—	0	—	0	—	0	—
	回数(回)	9	1	0	0.0	0.0	0.0	—	0.0	—	0.0	—	0.0	—	0.0	—	0.0	—
	人数(人)	3	0	0	0	0	0	—	0	—	0	—	0	—	0	—	0	—
訪問看護	給付費(千円)	9,943	9,654	10,225	8,293	8,179	7,608	78.5%	7,811	76.4%	7,811	76.4%	7,687	75.2%	7,477	73.1%	7,075	69.2%
	回数(回)	158.0	148.5	149.4	142.9	140.8	131.2	92.6%	133.9	89.6%	133.9	89.6%	131.8	88.2%	128.6	86.1%	121.4	81.3%
	人数(人)	81	68	70	69	68	64	95.7%	64	91.4%	64	91.4%	63	90.0%	62	88.6%	58	82.9%
訪問リハビリテーション	給付費(千円)	5,274	5,590	6,283	5,770	5,428	5,428	88.2%	5,428	86.4%	5,428	86.4%	5,079	80.8%	5,079	80.8%	5,079	80.8%
	回数(回)	142.5	142.7	158.4	143.6	135.0	135.0	87.0%	135.0	85.2%	135.0	85.2%	126.4	79.8%	126.4	79.8%	126.4	79.8%
	人数(人)	17	18	19	18	17	17	91.2%	17	89.5%	17	89.5%	16	84.2%	16	84.2%	16	84.2%
居宅療養管理指導	給付費(千円)	4,869	3,616	4,143	4,106	4,028	3,925	97.0%	3,895	94.0%	3,799	91.7%	3,685	89.0%	3,685	89.0%	3,496	84.4%
	人数(人)	63	53	56	55	54	53	96.4%	52	92.9%	51	91.1%	49	87.5%	49	87.5%	46	82.1%
通所介護	給付費(千円)	78,400	69,952	64,873	49,325	49,387	48,685	75.7%	48,256	74.4%	46,327	71.4%	44,637	68.8%	44,637	68.8%	41,725	64.3%
	回数(回)	784	686	607	507.9	507.9	500.2	83.2%	496.9	81.8%	478.5	78.8%	463.0	76.3%	463.0	76.3%	431.5	71.1%
	人数(人)	93	82	71	67	67	66	93.9%	65	91.5%	63	88.7%	61	85.9%	61	85.9%	57	80.3%
通所リハビリテーション	給付費(千円)	71,363	62,956	64,752	57,665	57,097	56,455	88.1%	55,580	85.8%	54,647	84.4%	53,714	83.0%	53,295	82.3%	51,513	79.6%
	回数(回)	606.8	522.7	516.7	508.0	501.5	495.0	97.1%	487.5	94.3%	480.6	93.0%	473.7	91.7%	467.4	90.5%	452.1	87.5%
	人数(人)	79	70	73	72	71	70	97.3%	69	94.5%	68	93.2%	67	91.8%	66	90.4%	64	87.7%
短期入所生活介護	給付費(千円)	20,584	16,752	30,106	22,960	22,989	22,989	76.3%	22,169	73.6%	21,397	71.1%	20,577	68.3%	20,577	68.3%	19,913	66.1%
	日数(日)	208.8	168.8	286.5	218.7	218.7	218.7	76.3%	211.3	73.8%	203.9	71.2%	196.5	68.6%	196.5	68.6%	189.9	66.3%
	人数(人)	26	25	35	31	31	31	88.6%	30	85.7%	29	82.9%	28	80.0%	28	80.0%	27	77.1%
短期入所療養介護(老健)	給付費(千円)	1,002	628	644	459	459	459	71.2%	459	71.2%	459	71.2%	459	71.2%	459	71.2%	459	71.2%
	日数(日)	7.3	4.8	4.7	3.3	3.3	3.3	70.2%	3.3	70.2%	3.3	70.2%	3.3	70.2%	3.3	70.2%	3.3	70.2%
	人数(人)	1	1	1	1	1	1	100.0%	1	100.0%	1	100.0%	1	100.0%	1	100.0%	1	100.0%
短期入所療養介護(病院等)	給付費(千円)	0	0	0	0	0	0	—	0	—	0	—	0	—	0	—	0	—
	日数(日)	0.0	0.0	0.0	0.0	0.0	0.0	—	0.0	—	0.0	—	0.0	—	0.0	—	0.0	—
	人数(人)	0	0	0	0	0	0	—	0	—	0	—	0	—	0	—	0	—
短期入所療養介護(介護医療院)	給付費(千円)	0	0	0	0	0	0	—	0	—	0	—	0	—	0	—	0	—
	日数(日)	0.0	0.0	0.0	0.0	0.0	0.0	—	0.0	—	0.0	—	0.0	—	0.0	—	0.0	—
	人数(人)	0	0	0	0	0	0	—	0	—	0	—	0	—	0	—	0	—
福祉用具貸与	給付費(千円)	26,929	25,811	25,557	25,269	25,269	24,981	98.5%	24,448	95.7%	23,368	91.4%	21,996	86.1%	21,373	83.6%	19,226	75.2%
	人数(人)	149	147	147	146	146	145	99.1%	142	96.6%	135	91.8%	128	87.1%	125	85.0%	113	76.9%
特定福祉用具購入費	給付費(千円)	55	120	0	0	0	0	—	0	—	0	—	0	—	0	—	0	—
	人数(人)	0	0	0	0	0	0	—	0	—	0	—	0	—	0	—	0	—
住宅改修費	給付費(千円)	0	305	0	0	0	0	—	0	—	0	—	0	—	0	—	0	—
	人数(人)	0	1	0	0	0	0	—	0	—	0	—	0	—	0	—	0	—
特定施設入居者生活介護	給付費(千円)	1,654	195	0	0	0	0	—	0	—	0	—	0	—	0	—	0	—
	人数(人)	1	0	0	0	0	0	—	0	—	0	—	0	—	0	—	0	—
(2)地域密着型サービス																		
定期巡回・随時対応型訪問介護看護	給付費(千円)	0	0	0	0	0	0	—	0	—	0	—	0	—	0	—	0	—
	人数(人)	0	0	0	0	0	0	—	0	—	0	—	0	—	0	—	0	—
夜間対応型訪問介護	給付費(千円)	0	0	0	0	0	0	—	0	—	0	—	0	—	0	—	0	—
	人数(人)	0	0	0	0	0	0	—	0	—	0	—	0	—	0	—	0	—
地域密着型通所介護	給付費(千円)	0	0	0	0	0	0	—	0	—	0	—	0	—	0	—	0	—
	回数(回)	0.0	0.0	0.0	0.0	0.0	0.0	—	0.0	—	0.0	—	0.0	—	0.0	—	0.0	—
	人数(人)	0	0	0	0	0	0	—	0	—	0	—	0	—	0	—	0	—
認知症対応型通所介護	給付費(千円)	5,985	3,592	5,077	4,156	4,161	4,161	81.9%	4,161	82.0%	4,161	82.0%	4,161	82.0%	4,161	82.0%	4,161	82.0%
	回数(回)	45.8	27.8	38.2	30.9	30.9	30.9	80.9%	30.9	80.9%	30.9	80.9%	30.9	80.9%	30.9	80.9%	30.9	80.9%
	人数(人)	4	3	3	3	3	3	100.0%	3	100.0%	3	100.0%	3	100.0%	3	100.0%	3	100.0%
小規模多機能型居宅介護	給付費(千円)	67,208	66,465	70,339	63,850	132,309	132,309	155.7%	132,309	188.1%	132,309	188.1%	132,309	188.1%	132,309	188.1%	132,309	188.1%
	人数(人)	23	23	21	21	44	44	173.0%	44	209.5%	44	209.5%	44	209.5%	44	209.5%	44	209.5%
認知症対応型共同生活介護	給付費(千円)	87,686	86,520	86,675	116,907	117,055	117,055	135.0%	87,864	101.4%	87,864	101.4%	84,559	97.6%	84,559	97.6%	78,174	90.2%
	人数(人)	28	27	27	36	36	36	133.3%	27	100.0%	27	100.0%	26	96.3%	26	96.3%	24	88.9%
地域密着型特定施設入居者生活介護	給付費(千円)	57,660	60,172	54,011	57,455	57,527	57,527	106.5%	50,548	93.6%	49,885	92.4%	49,885	92.4%	47,201	87.4%	42,721	79.1%
	人数(人)	24	25	22	23	23	23	104.5%	20	90.9%	20	90.9%	20	90.9%	19	86.4%	17	77.3%
地域密着型介護老人福祉施設入所者生活介護	給付費(千円)	0	0	0	0	0	0	—	0	—	0	—	0	—	0	—	0	—
	人数(人)	0	0	0	0	0	0	—	0	—	0	—	0	—	0	—	0	—
看護小規模多機能型居宅介護	給付費(千円)	0	0	0	0	0	0	—	0	—	0	—	0	—	0	—	0	—
	人数(人)	0	0	0	0	0	0	—	0	—	0	—	0	—	0	—	0	—
複合型サービス(新設)	給付費(千円)				0	0	0	—	0	—	0	—	0	—	0	—	0	—
	人数(人)				0	0	0	—	0	—	0	—	0	—	0	—	0	—

(3)施設サービス																		
介護老人福祉施設	給付費(千円)	207,770	202,399	207,668	210,600	210,867	210,867	101.5%	210,867	101.5%	210,867	101.5%	194,228	93.5%	194,228	93.5%	190,901	91.9%
	人数(人)	64	68	68	68	68	68	100.0%	68	100.0%	68	100.0%	63	92.6%	63	92.6%	62	91.2%
介護老人保健施設	給付費(千円)	210,729	190,409	172,749	175,187	175,409	175,409	101.5%	175,409	101.5%	175,409	101.5%	175,409	101.5%	168,326	97.4%	164,784	95.4%
	人数(人)	64	57	51	51	51	51	100.0%	51	100.0%	51	100.0%	51	100.0%	49	96.1%	48	94.1%
介護医療院	給付費(千円)	0	0	0	0	0	0	—	0	—	0	—	0	—	0	—	0	—
	人数(人)	0	0	0	0	0	0	—	0	—	0	—	0	—	0	—	0	—
介護療養型医療施設	給付費(千円)	0	0	0														
	人数(人)	0	0	0														
(4)居宅介護支援																		
	給付費(千円)	42,051	38,249	36,122	36,399	36,445	36,445	100.9%	34,084	94.4%	33,612	93.1%	31,734	87.9%	31,411	87.0%	28,106	77.8%
	人数(人)	218	189	174	173	173	173	99.4%	162	93.1%	160	92.0%	152	87.4%	151	86.8%	135	77.6%
合計		給付費(千円)	972,703	909,852	896,216	886,599	954,189	103.9%	910,040	101.5%	903,527	100.8%	875,521	97.7%	862,502	96.2%	830,486	92.7%

※給付費は年間累計の金額、回(日)数は1月当たりの数、人数は1月当たりの利用者数

※1：第9期平均値/令和5年度の値*100

※2：令和12(17,22,27,30)年度の値/令和5年度の値*100

※給付費は年間累計の金額、回(日)数は1月当たりの数、人数は1月当たりの利用者数。

※1:第9期平均値/令和5年度の値*100

※2:令和12(17.22.27.30)年度の値/令和5年度の値*100

3. 総給付費

	令和3年度	令和4年度	令和5年度	令和6年度	令和7年度	令和8年度	令和12年度	令和17年度	令和22年度	令和27年度	令和32年度
合計	983,773	922,370	909,795	900,387	967,940	965,833	921,390	914,617	886,298	872,771	839,435
在宅サービス	418,274	382,377	388,692	340,238	407,082	404,975	396,702	390,592	382,217	378,457	362,855
居住系サービス	147,000	147,185	140,686	174,362	174,582	174,582	138,412	137,749	134,444	131,760	120,895
施設サービス	418,499	392,808	380,417	385,787	386,276	386,276	386,276	386,276	369,637	362,554	355,685

4. 施設サービス利用者数

	令和3年度	令和4年度	令和5年度	令和6年度	令和7年度	令和8年度	令和12年度	令和17年度	令和22年度	令和27年度	令和32年度
総数	128	126	119	119	119	119	119	119	114	112	110
うち要介護4・5(人)	86	86	85	85	85	85	85	85	80	80	79
うち要介護4・5の割合(%)	67.3	68.3	71.4	71.4	71.4	71.4	71.4	71.4	70.2	71.4	71.8

5. 介護離職ゼロサービスのサービス見込量と必要整備量(参考)

	実績及びサービス見込量						必要整備量			
	令和3年度	令和4年度	令和5年度	令和6年度	令和7年度	令和8年度	最大利用月 比率(年度 平均に對す る最大利用 月の比率)※	令和6年度 ※5	令和7年度 ※5	令和8年度 ※5
介護離職ゼロサービス※3	204	201	189	199	222	222	1.04	208	232	232

※3:介護離職ゼロサービスは、介護老人福祉施設(地域密着含む。)、介護老人保健施設、介護医療院、介護療養型医療施設、小規模多機能型居宅介護(介護予防含む。)、看護小規模多機能型居宅介護、複合型サービス(新設)、定期巡回・随時対応型訪問介護看護、認知症対応型共同生活介護(介護予防含む。)及び特定施設入居者生活介護(地域密着、介護予防含む。)。

※4:介護離職ゼロサービスの令和4年度平均利用者数(令和4年3月サービス～令和5年2月サービス/12ヶ月)に対する令和4年度の最大月の利用者数(令和4年3月サービス～令和5年2月サービスのうち最大月)の比率

※5:サービス見込量×最大利用月比率

(3)地域支援事業費

保険者名	徳之島町
保険者番号	46530
推計パターン名	徳之島町0125

1. 介護予防・日常生活支援総合事業

単位:円(括弧書きの数値を除く)											
サービス種別・項目	R3	R4	R5	R6	R7	R8	R12	R17	R22	R27	R32
訪問介護担当サービス	5,035,221	4,924,768	5,000,000	5,500,000	5,500,000	5,500,000	4,589,891	4,269,824	3,949,001	3,619,098	3,298,275
(利用者数:人)	(192)	(207)	(210)	(210)	(210)	(210)	(193)	(179)	(166)	(152)	(139)
訪問型サービスA	0	0	0	0	0	0	0	0	0	0	0
(利用者数:人)	(0)	(0)	(0)	(0)	(0)	(0)	(0)	(0)	(0)	(0)	(0)
訪問型サービスB	99,000	71,500	450,000	450,000	450,000	450,000	496,903	519,416	491,007	428,827	383,264
訪問型サービスC	140,400	43,200	405,000	405,000	405,000	405,000	447,213	467,475	441,906	385,944	344,937
訪問型サービスD	0	0	0	0	0	0	0	0	0	0	0
訪問型サービス(その他)	0	0	0	0	0	0	0	0	0	0	0
通所介護担当サービス	6,121,437	6,559,684	7,000,000	7,000,000	7,000,000	7,000,000	6,425,847	5,977,754	5,528,602	5,066,737	4,617,585
(利用者数:人)	(287)	(293)	(300)	(300)	(300)	(300)	(275)	(256)	(237)	(217)	(198)
通所型サービスA	0	0	0	0	0	0	0	0	0	0	0
(利用者数:人)	(0)	(0)	(0)	(0)	(0)	(0)	(0)	(0)	(0)	(0)	(0)
通所型サービスB	1,485,000	1,480,000	3,000,000	3,000,000	3,000,000	3,000,000	3,312,686	3,462,775	3,273,377	2,858,845	2,555,092
通所型サービスC	2,047,930	1,248,020	3,887,000	3,887,000	3,887,000	3,887,000	4,292,137	4,486,603	4,241,205	3,704,110	3,310,548
通所型サービス(その他)	0	0	0	0	0	0	0	0	0	0	0
栄養改善や見守りを目的とした配食	5,476,000	5,611,000	7,000,000	7,000,000	7,000,000	7,000,000	7,729,601	8,079,809	7,637,880	6,670,637	5,961,882
定期的な安否確認、緊急時の対応、住民ボランティア等の見守り	0	0	0	0	0	0	0	0	0	0	0
その他、訪問型サービス・通所型サービスの一体的提供等	0	0	0	0	0	0	0	0	0	0	0
介護予防ケアマネジメント	64,297	248,280	351,000	351,000	351,000	351,000	387,584	405,145	382,985	334,485	298,946
介護予防把握事業	0	183,148	260,000	260,000	260,000	260,000	287,099	300,107	283,693	247,767	221,441
介護予防普及啓発事業	0	0	395,000	395,000	395,000	395,000	436,170	455,932	430,995	376,415	336,420
地域介護予防活動支援事業	5,233,000	6,387,095	7,819,000	7,819,000	7,819,000	7,819,000	8,633,964	9,025,147	8,531,512	7,451,102	6,659,422
一般介護予防事業評価事業	287,910	30,550	151,000	151,000	151,000	151,000	166,739	174,293	164,760	143,895	128,606
地域リハビリテーション活動支援事業	0	0	108,000	108,000	108,000	108,000	119,257	124,660	117,842	102,918	91,983
上記以外の介護予防・日常生活総合事業	0	0	0	0	0	0	0	0	0	0	0

2. 包括的支援事業(地域包括支援センターの運営)及び任意事業

単位:円											
サービス種別・項目	R3	R4	R5	R6	R7	R8	R12	R17	R22	R27	R32
包括的支援事業(地域包括支援センターの運営)	4,000,916	2,804,966	3,173,000	3,173,000	3,173,000	3,173,000	3,087,918	2,871,514	2,648,637	2,435,007	2,210,280
任意事業	5,216,729	5,691,565	6,735,000	6,735,000	6,735,000	6,735,000	6,554,405	6,095,067	5,621,988	5,168,538	4,691,533

3. 包括的支援事業(社会保障充実分)

単位:円											
サービス種別・項目	R3	R4	R5	R6	R7	R8	R12	R17	R22	R27	R32
在宅医療・介護連携推進事業	0	0	206,000	206,000	206,000	206,000	206,000	206,000	206,000	206,000	206,000
生活支援体制整備事業	1,530,000	1,530,000	1,631,000	1,631,000	1,631,000	1,631,000	1,631,000	1,631,000	1,631,000	1,631,000	1,631,000
認知症初期集中支援推進事業	0	159,140	213,000	213,000	213,000	213,000	213,000	213,000	213,000	213,000	213,000
認知症地域支援・ケア向上事業	2,581,003	2,784,554	2,906,000	2,906,000	2,906,000	2,906,000	2,906,000	2,906,000	2,906,000	2,906,000	2,906,000
認知症サポーター活動促進・地域づくり推進事業	0	30,000	169,000	169,000	169,000	169,000	169,000	169,000	169,000	169,000	169,000
地域ケア会議推進事業	0	0	63,000	63,000	63,000	63,000	63,000	63,000	63,000	63,000	63,000

4. 地域支援事業費計

単位:円											
	R3	R4	R5	R6	R7	R8	R12	R17	R22	R27	R32
介護予防・日常生活支援総合事業費	25,990,195	26,787,245	35,826,000	36,326,000	36,326,000	36,326,000	37,325,091	37,748,940	35,474,765	31,390,780	28,208,401
包括的支援事業(地域包括支援センターの運営)及び任意事業費	9,217,645	8,496,531	9,908,000	9,908,000	9,908,000	9,908,000	9,642,323	8,966,581	8,270,625	7,603,545	6,901,813
包括的支援事業(社会保障充実分)	4,111,003	4,503,694	5,188,000	5,188,000	5,188,000	5,188,000	5,188,000	5,188,000	5,188,000	5,188,000	5,188,000
地域支援事業費	39,318,843	39,787,470	50,922,000	51,422,000	51,422,000	51,422,000	52,155,414	51,903,521	48,933,390	44,182,325	40,298,214

※事業費は年間累計の金額。人数は1月当たりの利用者数。

(4) 施策反映の内容

出力日: 2024/02/10

保険者名	徳之島町
保険者番号	46530
推計パターン名	徳之島町0125

施策反映の全体方針
出力後に入力

--

1. 自然体推計手法

認定者数の自然体推計手法	性別／年齢5歳階級別／要介護度別に推計する ※初期値
介護サービス利用者数の自然体推計手法	サービス別／要介護度別に推計する ※初期値

2. 要介護(支援)認定者数

推計に用いた認定率の伸び	令和4年度→令和5年度
	認定者数の設定内容
認定者数	
	施策反映内容
認定者数	

3. 施設・居住系サービス利用者数

推計に用いた利用率の伸び	令和4年度→令和5年度
推計に用いた1人1月あたりの給付費の実績値	令和5年度
	給付費の設定内容
1人1月あたり給付費	
	利用者数の設定内容
施設・居住系サービス利用者数	
	施策反映内容
(1) 居宅サービス	
(2) 地域密着型サービス	

(3)施設サービス	
-----------	--

4. 在宅サービス利用者数

推計に用いた利用率の伸び	令和4年度→令和5年度
推計に用いた1人1月あたり利用回(日)数の伸び	令和4年度→令和5年度
推計に用いた1人1月あたりの給付費の実績値	令和5年度
	利用者数の設定内容
在宅サービス利用者数	
	利用回(日)数の設定内容
在宅サービス利用回(日)数	
	給付費の設定内容
1人1月あたり給付費	
	施策反映内容
在宅サービス利用者数(利用率)	
在宅サービス利用回(日)数	

5. 地域支援事業の見込み量推計

	施策反映内容
地域支援事業の施策反映の経緯	

6. 調整交付金見込額

調整交付金見込額の調整理由	
---------------	--

(5) 第1号被保険者の保険料推計

保険者名	徳之島町
保険者番号	46530
推計バターン名	徳之島町0125

1. 8期保険料基準額

第8期保険料の基準額(月額)	5,600
----------------	-------

2. 保険料基準額の推計

	第9期	令和12年度	令和17年度	令和22年度	令和27年度	令和32年度
保険料基準額(月額)	5,600	7,310	8,067	7,733	7,940	8,845
準備基金取崩額の影響額	766	0	0	0	0	0
準備基金の残高(前年度末の見込額)	122,160,048	0	0	0	0	0
準備基金取崩額	71,900,000	0	0	0	0	0
準備基金取崩割合	58.9%	0.0%	0.0%	0.0%	0.0%	0.0%
財政安定化基金拠出金見込額の影響額	0	0	0	0	0	0
財政安定化基金拠出金見込額	0	0	0	0	0	0
財政安定化基金拠出率	0.0000%	0.0000%	0.0000%	0.0000%	0.0000%	0.0000%
財政安定化基金償還金の影響額	0	0	0	0	0	0
財政安定化基金償還金	0	0	0	0	0	0
保険料基準額の増(減)(%) (対8期保険料)	0.0%	30.5%	44.0%	38.1%	41.8%	58.0%

3. 保険料設定を要した場合の保険料額の推計

	第9期	令和12年度	令和17年度	令和22年度	令和27年度	令和32年度
保険料基準額(月額)	—	—	—	—	—	—
準備基金取崩額の影響額	—	—	—	—	—	—
準備基金の残高(前年度末の見込額)	—	—	—	—	—	—
準備基金取崩額	—	—	—	—	—	—
準備基金取崩割合	—	—	—	—	—	—
財政安定化基金拠出金見込額の影響額	—	—	—	—	—	—
財政安定化基金拠出金見込額	—	—	—	—	—	—
財政安定化基金拠出率	—	—	—	—	—	—
財政安定化基金償還金の影響額	—	—	—	—	—	—
財政安定化基金償還金	—	—	—	—	—	—
保険料基準額の増(減)(%) (対8期保険料)	—	—	—	—	—	—

4. 介護保険料基準額(月額)の内訳

	金額						構成比					
	第9期	令和12年度	令和17年度	令和22年度	令和27年度	令和32年度	第9期	令和12年度	令和17年度	令和22年度	令和27年度	令和32年度
総給付費	5,454	6,273	6,928	6,482	6,595	7,434	85.7%	85.8%	85.9%	83.8%	83.1%	84.0%
在宅サービス	2,217	2,701	2,959	2,795	2,860	3,213	34.8%	36.9%	36.7%	36.1%	36.0%	36.3%
居住系サービス	1,007	942	1,043	963	996	1,071	15.8%	12.9%	12.9%	12.7%	12.5%	12.1%
施設サービス	2,229	2,630	2,926	2,703	2,739	3,150	35.0%	36.0%	36.3%	35.0%	34.5%	35.6%
その他給付費	615	627	681	765	849	894	9.7%	8.6%	8.4%	9.9%	10.7%	10.1%
地域支援事業費	378	411	458	487	496	517	5.9%	5.6%	5.7%	6.3%	6.2%	5.8%
財政安定化基金(拠出金見込額+償還金)	0	0	0	0	0	0	0.0%	0.0%	0.0%	0.0%	0.0%	0.0%
市町村特別給付費等	-80	0	0	0	0	0	-1.3%	0.0%	0.0%	0.0%	0.0%	0.0%
保険料収納必要額(月額)	6,366	7,310	8,067	7,733	7,940	8,845	100.0%	100.0%	100.0%	100.0%	100.0%	100.0%
準備基金取崩額	766	0	0	0	0	0	12.0%	0.0%	0.0%	0.0%	0.0%	0.0%
基準保険料額(月額)	5,600	7,310	8,067	7,733	7,940	8,845	88.0%	100.0%	100.0%	100.0%	100.0%	100.0%
(増力化した場合)												
総給付費	—	—	—	—	—	—	—	—	—	—	—	—
在宅サービス	—	—	—	—	—	—	—	—	—	—	—	—
居住系サービス	—	—	—	—	—	—	—	—	—	—	—	—
施設サービス	—	—	—	—	—	—	—	—	—	—	—	—
その他給付費	—	—	—	—	—	—	—	—	—	—	—	—
地域支援事業費	—	—	—	—	—	—	—	—	—	—	—	—
財政安定化基金(拠出金見込額+償還金)	—	—	—	—	—	—	—	—	—	—	—	—
市町村特別給付費等	—	—	—	—	—	—	—	—	—	—	—	—
保険料収納必要額(月額)	—	—	—	—	—	—	—	—	—	—	—	—
準備基金取崩額	—	—	—	—	—	—	—	—	—	—	—	—
基準保険料額(月額)	—	—	—	—	—	—	—	—	—	—	—	—

5. 保険料収収必要額関係

	合計	第9期			令和12年度	令和17年度	令和22年度	令和27年度	令和32年度
		令和6年度	令和7年度	令和8年度					
標準給付見込込額 (A)	3,084,914,864	985,509,320	1,051,659,970	1,047,745,574	1,000,950,622	991,842,919	963,164,706	948,380,496	909,117,882
総給付費（財政影響額調整後）	2,834,160,000	900,387,000	967,940,000	965,833,000	921,390,000	914,617,000	886,288,000	872,771,000	839,435,000
給付費	2,834,160,000	900,387,000	967,940,000	965,833,000	921,390,000	914,617,000	886,288,000	872,771,000	839,435,000
利用者負担の見直し等に伴う財政影響額	0	0	0	0	0	0	0	0	0
特定入所者介護サービス費等給付額（財政影響額調整後）	158,526,955	53,826,487	52,918,024	51,782,444	50,306,190	48,829,936	48,602,820	47,807,914	44,060,500
特定入所者介護サービス費等給付額	158,526,955	53,826,487	52,918,024	51,782,444	50,306,190	48,829,936	48,602,820	47,807,914	44,060,500
制度改正に伴う財政影響額	0	0	0	0	0	0	0	0	0
高齢介護サービス費等給付額（財政影響額調整後）	84,193,679	28,587,252	28,104,767	27,501,660	26,717,622	25,933,583	25,812,962	25,390,787	23,400,535
高齢介護サービス費等給付額	84,193,679	28,587,252	28,104,767	27,501,660	26,717,622	25,933,583	25,812,962	25,390,787	23,400,535
高齢介護サービス費等の利用者負担の見直し等に伴う財政影響額	0	0	0	0	0	0	0	0	0
高齢両成合費介護サービス費等給付額	5,540,988	1,888,059	1,860,161	1,812,768	1,749,578	1,698,236	1,690,337	1,662,681	1,532,362
算定対象者支払手数料	2,493,242	840,522	837,018	815,702	787,232	764,164	760,587	748,104	689,485
障害支払手数料一時的負担率									
障害支払手数料支払件数	34,154	11,514	11,466	11,174	10,784	10,468	10,419	10,248	9,445
障害支払手数料差引額 (K)	0	0	0	0	0	0	0	0	0
地域支援事業費 (B)	154,268,000	51,422,000	51,422,000	51,422,000	52,155,414	51,903,521	48,933,390	44,182,325	40,298,214
介護予防・日常生活支援総合事業費	108,978,000	36,328,000	36,328,000	36,328,000	37,325,091	37,148,940	35,474,765	31,390,780	28,208,401
包括的支援事業（地域包括支援センターの運営）及び任意事業費	29,724,000	9,908,000	9,908,000	9,908,000	9,642,323	8,966,581	8,270,625	7,603,545	6,901,813
包括的支援事業（社会保険充実分）	15,564,000	5,188,000	5,188,000	5,188,000	5,188,000	5,188,000	5,188,000	5,188,000	5,188,000
第1号被保険者負担相当額 (D)	745,011,599	238,494,204	253,708,853	252,808,542	252,745,449	260,936,610	263,145,505	267,991,962	265,836,507
調整交付金相当額 (E)	159,694,643	51,091,766	54,399,299	54,203,576	51,913,786	51,479,593	49,931,974	48,988,594	48,866,314
調整交付金見込額 (I)	299,787,000	101,468,000	102,379,000	95,940,000	81,920,000	83,706,000	110,949,000	128,097,000	119,697,000
調整率		1,000,000,000	1,000,000,000	1,000,000,000	1,000,000,000	1,000,000,000	1,000,000,000	1,000,000,000	1,000,000,000
特別調整交付金の交付見込額	0	0	0	0	0	0	0	0	0
調整交付金見込交付割合 (H)	9.93%	9.41%	8.85%	7.89%	8.13%	11.11%	12.57%	12.77%	
後期高齢者加入割合補正係数 (F)		1.0033	1.0325	1.0634	1.1219	1.1155	0.9761	0.9038	0.9209
所得段階別加入割合補正係数 (G)		0.7832	0.7829	0.7829	0.7839	0.7843	0.7839	0.7840	0.7847
市町村特別給付費等	0	0	0	0	0	0	0	0	0
市町村相互財政安定化事業負担額	0	0	0	0	0	0	0	0	0
保険者機能強化推進交付金等の交付見込額	7,500,000								
保険料収収必要額 (L)	525,519,242				222,739,234	228,710,203	202,128,479	190,883,525	193,005,821
予定保険料収納率	97.00%				97.00%	97.00%	97.00%	97.00%	97.00%

6. 第1号被保険者数関係

	合計	第9期			令和12年度	令和17年度	令和22年度	令和27年度	令和32年度
		令和6年度	令和7年度	令和8年度					
第1号被保険者数	10,290	3,431	3,429	3,430	3,339	3,105	2,864	2,633	2,390
前期(65～74歳)	5,113	1,728	1,704	1,681	1,485	1,167	1,032	1,033	960
後期(75歳～)	5,177	1,703	1,725	1,749	1,854	1,938	1,832	1,600	1,430
前期(75歳～84歳)	3,160	1,015	1,053	1,082	1,248	1,327	1,152	904	803
後期(85歳～)	2,017	688	672	667	606	611	680	696	627
所得段階別加入割合									
第1段階	41.4%	41.4%	41.4%	41.4%	41.4%	41.4%	41.4%	41.4%	41.4%
第2段階	14.1%	14.0%	14.1%	14.1%	14.0%	14.0%	14.0%	14.1%	14.1%
第3段階	8.3%	8.3%	8.3%	8.3%	8.3%	8.3%	8.3%	8.3%	8.3%
第4段階	4.9%	4.9%	4.9%	4.9%	4.9%	4.9%	4.9%	4.9%	4.9%
第5段階	4.8%	4.8%	4.8%	4.8%	4.8%	4.8%	4.7%	4.7%	4.8%
第6段階	14.0%	14.0%	14.0%	14.0%	14.0%	14.0%	14.0%	14.0%	14.0%
第7段階	8.4%	8.4%	8.4%	8.4%	8.4%	8.4%	8.4%	8.4%	8.4%
第8段階	2.3%	2.3%	2.3%	2.3%	2.3%	2.3%	2.3%	2.3%	2.3%
第9段階	0.6%	0.6%	0.6%	0.6%	0.7%	0.6%	0.7%	0.6%	0.7%
第10段階	0.5%	0.5%	0.5%	0.5%	0.5%	0.5%	0.5%	0.5%	0.5%
第11段階	0.2%	0.2%	0.2%	0.2%	0.2%	0.3%	0.2%	0.3%	0.3%
第12段階	0.0%	0.0%	0.0%	0.0%	0.0%	0.0%	0.0%	0.0%	0.0%
第13段階	0.5%	0.5%	0.5%	0.5%	0.5%	0.5%	0.5%	0.5%	0.5%
合計	100.0%	100.0%	100.0%	100.0%	100.0%	100.0%	100.0%	100.0%	100.0%
所得段階別被保険者数									
第1段階	4,256	1,419	1,418	1,419	1,381	1,284	1,185	1,089	989
第2段階	1,446	482	482	482	469	436	402	370	336
第3段階	853	285	284	284	277	257	237	218	198
第4段階	504	168	168	168	163	151	140	128	116
第5段階	492	164	164	164	159	148	136	125	114
第6段階	1,443	481	481	481	467	435	401	369	334
第7段階	864	288	288	288	281	261	241	221	200
第8段階	237	79	79	79	77	72	66	61	55
第9段階	66	22	22	22	22	20	19	17	16
第10段階	48	16	16	16	16	15	14	13	12
第11段階	24	8	8	8	8	8	7	7	6
第12段階	3	1	1	1	1	1	1	1	1
第13段階	54	18	18	18	18	17	15	14	13
合計	10,290	3,431	3,429	3,430	3,339	3,105	2,864	2,633	2,390
保険料設定を弾力化した場合の所得段階別加入割合									
第1段階									
第2段階									
第3段階									
第4段階									
第5段階									
第6段階									
第7段階									
第8段階									
第9段階									
第10段階									
第11段階									
第12段階									
第13段階									
第14段階									
第15段階									
第16段階									
第17段階									
第18段階									
第19段階									
第20段階									
第21段階									
第22段階									
第23段階									
第24段階									
第25段階									
合計	0.0%	0.0%	0.0%	0.0%	0.0%	0.0%	0.0%	0.0%	0.0%
保険料設定を弾力化した場合の所得段階別被保険者数									
第1段階									
第2段階									
第3段階									
第4段階									
第5段階									
第6段階									
第7段階									
第8段階									
第9段階									
第10段階									
第11段階									
第12段階									
第13段階									
第14段階									
第15段階									
第16段階									
第17段階									
第18段階									
第19段階									
第20段階									
第21段階									
第22段階									
第23段階									
第24段階									
第25段階									
合計	0	0	0	0	0	0	0	0	0
所得段階別加入割合補正後被保険者数（C）	8,062	2,688	2,687	2,687	2,618	2,436	2,245	2,065	1,875
弾力化した場合の所得段階別加入割合補正後被保険者数（C'）	0	0	0	0	0	0	0	0	0

7. 保険料率力化簡低係数

		第9期			令和12年度	令和17年度	令和22年度	令和27年度	令和32年度
		令和6年度	令和7年度	令和8年度					
保険料段階設定数 基準額に対する割合	第1段階	0	0	0	0	0	0	0	0
	第2段階								
	第3段階								
	第4段階								
	第5段階								
	第6段階								
	第7段階								
	第8段階								
	第9段階								
	第10段階								
	第11段階								
	第12段階								
	第13段階								
	第14段階								
	第15段階								
	第16段階								
	第17段階								
	第18段階								
	第19段階								
	第20段階								
	第21段階								
	第22段階								
	第23段階								
	第24段階								
	第25段階								
基準所得金額	第6段階と第7段階を区分								
	第7段階と第8段階を区分								
	第8段階と第9段階を区分								
	第9段階と第10段階を区分								
	第10段階と第11段階を区分								
	第11段階と第12段階を区分								
	第12段階と第13段階を区分								
	第13段階と第14段階を区分								
	第14段階と第15段階を区分								
	第15段階と第16段階を区分								
	第16段階と第17段階を区分								
	第17段階と第18段階を区分								
基準所得金額	第18段階と第19段階を区分								
	第19段階と第20段階を区分								
	第20段階と第21段階を区分								
	第21段階と第22段階を区分								
	第22段階と第23段階を区分								
	第23段階と第24段階を区分								
	第24段階と第25段階を区分								

(参考)基準段階区分

		第9期			令和12年度	令和17年度	令和22年度	令和27年度	令和32年度
		令和6年度	令和7年度	令和8年度					
基準額に対する割合	第1段階	0.4550	0.4550	0.4550	0.4550	0.4550	0.4550	0.4550	0.4550
	第2段階	0.6850	0.6850	0.6850	0.6850	0.6850	0.6850	0.6850	0.6850
	第3段階	0.6900	0.6900	0.6900	0.6900	0.6900	0.6900	0.6900	0.6900
	第4段階	0.9000	0.9000	0.9000	0.9000	0.9000	0.9000	0.9000	0.9000
	第5段階	1.0000	1.0000	1.0000	1.0000	1.0000	1.0000	1.0000	1.0000
	第6段階	1.2000	1.2000	1.2000	1.2000	1.2000	1.2000	1.2000	1.2000
	第7段階	1.3000	1.3000	1.3000	1.3000	1.3000	1.3000	1.3000	1.3000
	第8段階	1.5000	1.5000	1.5000	1.5000	1.5000	1.5000	1.5000	1.5000
	第9段階	1.7000	1.7000	1.7000	1.7000	1.7000	1.7000	1.7000	1.7000
	第10段階	1.9000	1.9000	1.9000	1.9000	1.9000	1.9000	1.9000	1.9000
	第11段階	2.1000	2.1000	2.1000	2.1000	2.1000	2.1000	2.1000	2.1000
	第12段階	2.3000	2.3000	2.3000	2.3000	2.3000	2.3000	2.3000	2.3000
基準所得金額	第13段階	2.4000	2.4000	2.4000	2.4000	2.4000	2.4000	2.4000	2.4000
	第6段階と第7段階を区分	1,200,000			1,200,000	1,200,000	1,200,000	1,200,000	1,200,000
	第7段階と第8段階を区分	2,100,000			2,100,000	2,100,000	2,100,000	2,100,000	2,100,000
	第8段階と第9段階を区分	3,200,000			3,200,000	3,200,000	3,200,000	3,200,000	3,200,000
	第9段階と第10段階を区分	4,200,000			4,200,000	4,200,000	4,200,000	4,200,000	4,200,000
	第10段階と第11段階を区分	5,200,000			5,200,000	5,200,000	5,200,000	5,200,000	5,200,000
	第11段階と第12段階を区分	6,200,000			6,200,000	6,200,000	6,200,000	6,200,000	6,200,000
	第12段階と第13段階を区分	7,200,000			7,200,000	7,200,000	7,200,000	7,200,000	7,200,000

「(参考)保険料の推計に要する係数」シート

(参考)保険料の推計に要する係数

	R6～R8	R12	R17	R22	R27	R32
第1号被保険者負担割合(%)	23.00%	24.00%	25.00%	26.00%	27.00%	28.00%

後期高齢者加入割合補正係数の算出に係る係数(全国値)(確定値)

	R6	R7	R8	R12	R17	R22	R27	R32
前期高齢者加入割合	0.4312	0.4166	0.4076	0.3946	0.4156	0.4448	0.4377	0.4062
85歳未満後期高齢者加入割合	0.3825	0.3924	0.3951	0.3898	0.3330	0.3103	0.3328	0.3669
85歳以上後期高齢者加入割合	0.1863	0.1910	0.1973	0.2157	0.2513	0.2448	0.2295	0.2270
前期高齢者の1人あたり給付費	4,296	4,296	4,296	4,296	4,296	4,296	4,296	4,296
85歳未満後期高齢者の1人あたり給付費	17,647	17,647	17,647	17,647	17,647	17,647	17,647	17,647
85歳以上後期高齢者の1人あたり給付費	80,362	80,362	80,362	80,362	80,362	80,362	80,362	80,362

所得段階別加入割合補正係数の算出に係る係数(全国値)(%) (確定値)

第1段階	17.49%
第2段階	9.67%
第3段階	8.64%
第4段階	10.74%
第5段階	14.05%
第6段階	13.33%
第7段階	13.61%
第8段階	6.10%
第9段階	2.41%
第10段階	1.15%
第11段階	0.61%
第12段階	0.39%
第13段階	1.81%

費用負担の見直しに伴う調整に係る係数(参考値)(未定)

利用者負担の見直し等に伴う財政影響補正係数	1.0000
特定入所者介護サービス費等に係る制度改正に伴う財政影響補正係数	1.0000

国庫負担金等の算定の基準となる算定対象審査支払手数料単価(上限)(円)	95
-------------------------------------	----